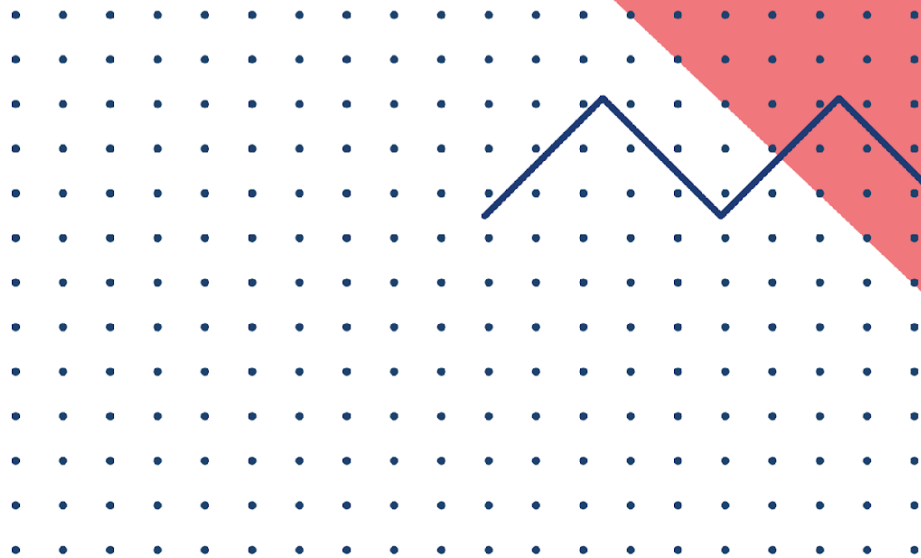




# Projekt

VET-læreplan for hotel- og restaurationsledelse og  
HR-eksperter



## A. HOST VET Kursusoversigt

Studieplanen for HOST VET vil tage sigte på følgende:

- Forberedelse af erhvervsuddannelsesundervisere til at levere HOST VET-kurset og tilhørende træningsmateriale for at tilfredsstille læringsbehovene for gæstfrihed, HR og ledere for at støtte den faglige udvikling og inklusion af personale med ASD.
- Uddannelse af gæstfriheds-HR og ledere i, hvordan man implementerer HOST-brætspillet i praksis og giver dem viden om vigtigheden af at inkorporere interaktive spil for at forbedre deres teambuilding og personaleudviklingshandlinger.

## B. HOST VET-KURSUSMODULER

### Generel information om autismespektret

- Om autismespektret
- Hvilke typiske behov har medarbejdere med autisme over for arbejdspladsen, kollegaer, arbejdsgivere, andre
- Hvilket juridisk og/eller socialt ansvar har arbejdsgivere over for medarbejdere med autisme
- Hvordan man inkluderer/tilpasser politikken for socialt ansvar

### Modul 1:

- Formålet med modulet:

Det første modul har til formål at informere om autisme og hjælpe med at identificere de typiske behov hos personale med autisme og fremme forståelse og effektiv støtte blandt kolleger og medarbejdere. Et andet formål er at afklare arbejdsgivernes eventuelle juridiske og sociale ansvar i forbindelse med at imødekomme personale med autisme. Dette modul har også til formål at hjælpe organisationer med at lære at tilpasse og inkorporere politikker for socialt ansvar, der sigter mod at skabe et mere inkluderende arbejdsmiljø for personale med autisme.

- Resumé af modulet:

Modulet udforsker de typiske behov hos personale med autisme og understreger vigtigheden af empati, støtte og effektiv kommunikation. Det diskuterer også arbejdsgiveres juridiske og sociale ansvar i forhold til medarbejdere med autisme og giver praktiske anbefalinger til, hvordan disse overvejelser kan integreres i virksomhedens politik for socialt ansvar.

- De foreslåede enheder og indholdsbeskrivelse:

Emne 1: Forståelse af autisme, definition og karakteristika ved autisme, almindelige misforståelser og myter

Emne 2: Udfordringer autister møder på arbejdspladsen

Enhed 3: Juridisk og socialt ansvar for arbejdsgivere, love om antidiskrimination og rimelige tilpasninger, fremme af mangfoldighed, lighed og inklusion på arbejdspladsen, fordele ved at ansætte medarbejdere med autisme

Emne 4: Tilpasning af politikken for socialt ansvar, vurdering af nuværende arbejdspladspolitikker og identifikation af områder med forbedringspotentiale, strategier til at fremme et inkluderende og støttende arbejdsmiljø, indarbejdelse af feedback og løbende evaluering

- Varighed: 3 timer

## Interaktioner med og blandt alle medarbejdere

- Lederes kommunikationsadfærd og færdigheder rettet mod at motivere andre og give feedback til medarbejdere med autisme
- Beskrivelse og kommunikation af jobprofiler, arbejdsopgaver og ansvar over for medarbejdere med autisme
- Aftale og kommunikere mål med dem
- Kommunikation af ændringer og ansvar vedrørende social inklusion over for andre (andre medarbejdere og eksterne interessenter)
- Fremme af påvirkning og fordele (intern og eksternt bevidsthedsskabelse)

### Modul 2:

- Formålet med modulet:

Dette modul omhandler lederens kommunikationsadfærd og færdigheder, der er nødvendige for at motivere andre og give feedback til autistiske medarbejdere. Et hovedformål er at beskrive og kommunikere jobprofiler, arbejde og opgaver samt ansvar over for personale med autisme, samt at hjælpe ledere med at lære at sætte, blive enige om og kommunikere jobmål. Et andet mål er at udforske social inklusion og at uddanne ledere i hotel- og restaurationsbranchen om at fremme effekt og fordele.

- Resumé af modulet:

Succesfuld inklusion af medarbejdere med autisme i hotel- og restaurationsbranchen kræver særlig viden og indsigt i, hvordan man møder medarbejderne, inkluderer dem i arbejdsprocessen og sammen sætter passende mål og arbejdsopgaver. De foreslåede enheder og indholdsbeskrivelse:

Emne 1: Forståelse af kommunikationsadfærd og færdigheder til at motivere andre og give feedback til autistisk personale

Enhed 2: Jobplanlægning: jobprofiler, arbejde, opgaver og ansvar over for personale med autisme.

Enhed 3: Målsætning: Sæt, aftal og kommuniker jobmål med dem.

Emne 4: Social inklusion for ledere

- Varighed: 3 timer

## Forandringsledelse

- Planlægning, styring og ledelse af forandringer i arbejdsprocedurer, infrastruktur og arbejdsmiljøer
- Implementering og overvågning af tilpasninger til samarbejde
- Finde og allokere de nødvendige ressourcer til forandringen for at inkludere medarbejdere med autisme i teamet

### Modul 3:

- Formålet med modulet:

Modul 3 har til formål at uddanne ledere i hotel- og restaurationsbranchen i at planlægge, styre og lede forandringer i deres organisation.

- Resumé af modulet:

Inkluderingen af neurodivergent personale i en organisation og især i hotel- og restaurationsbranchen kræver ofte ændringer i arbejdsmiljøet, som kun kan overvindes med en vis kollektiv indsats, teamwork, passende kommunikation og fastsatte mål. For at kunne inkludere autistisk personale i neuro-mangfoldige teams i hotel- og restaurationsbranchen skal ledere udvikle bløde færdigheder og viden og lære om den praksis, der vil give dem mulighed for at styre forandringen mod et nyt miljø, der vil skabe adskillige nye muligheder.

- De foreslåede enheder og indholdsbeskrivelse:

Emne 1: Definitionen af forandringsledelse

Emne 2: Planlægning, styring og ledelse af ændringer i arbejdsgange, infrastruktur og miljø

Afsnit 3: Gennemførelse og tilsyn med tilpasninger

Emne 4: Teamwork og samarbejde

Emne 5: Overførsel af viden til jævnaldrende, kolleger og underordnede

Emne 6: Ressourcestyring mod forandring

- Varighed: 3 timer

## Styring af support

- Konceptudvikling og implementering af træningstiltag for specifikke personalegrupper (f.eks. med autismespektrumforstyrrelse) og/eller alle medarbejdere
- Tilpasning og implementering af specifikke sociale inklusionstiltag
- Tilbyde andre støtteforanstaltninger
- Støtte, udvikling og uddannelse af neurodiverse teams gennem gamification.

### Modul 4:

- Formålet med modulet:

Dette modul har til formål at introducere til konceptet planlægning, udvikling og implementering af handlinger og aktiviteter, der vil støtte ansættelse og udvikling af autistiske medarbejdere i EU's hotel- og restaurationssektor.

- Resumé af modulet:

Effektiv støtte til den personlige og faglige udvikling af personale med autisme er afgørende for en vellykket karrierevej. Det kan hjælpe alle medlemmer af et neuro-mangfoldigt team med at blive mere produktive og sociale i deres gæstfrihedsteams. For at yde effektiv støtte skal hotel- og restaurationsledere uddannes til at udvikle viden, færdigheder og kompetencer inden for en række relaterede emner.

- De foreslåede enheder og indholdsbeskrivelse:

Emne 1: Konceptudvikling og implementering af uddannelsesforanstaltninger for specifikke personalegrupper (f.eks. med autismesyndromer) og/eller hele personalet

Emne 2: Tilpasning og gennemførelse af specifikke foranstaltninger til social inklusion

Emne 3: Definitionen af et autismevenligt arbejds- og træningsmiljø

Emne 4: Evaluering og tilpasning af et autismevenligt arbejds- og træningsmiljø

Emne 5: Teamledelsesfærdigheder (i autismevenlige teams)

Emne 6: Udvikling af personale gennem gamification og seriøse spil

- Varighed: 3 timer

## Evaluering og overvågning

- Evaluering af forandringsbehov (f.eks. opgaver, arbejdsmiljøer, teams for inkludering af medarbejdere med autisme)
- Evaluering af karriereveje baseret på nye jobprofiler for medarbejdere med autisme og ny medarbejderinklusion.
- Evaluering og overvågning af indvirkning (f.eks. præstation, trivsel, forbedring af viden og færdigheder osv.)
- Rapportering til interessenter (baseret på FN's verdensmål og/eller eksisterende politik for socialt ansvar).

### Modul 5:

- Formålet med modulet:

Modul 5 vil give praktisk vejledning til hotel- og restaurationsledere i at støtte autistisk personale gennem hele ansættelsesprocessen/-cyklussen. Denne støtte kan enten være i form af karrierevejledning, evaluering af individuelle behov eller overførsel af viden mellem et neurodivergent team.

- Resumé af modulet:

At yde effektiv støtte til autistisk personale er afgørende for deres trivsel både som professionelle og som individer. Autistisk personale i hotel- og restaurationsbranchen kan opleve social isolation, stress og marginalisering, hvis den rette støtte ikke tages i betragtning. Utilfredshed i arbejdslivet kan afbødes gennem passende støtte fra deres ledere/ledere, som er i en fremragende position til at påvirke og drage fordel af deres inklusion og udvikling på arbejdspladsen.

- De foreslåede enheder og indholdsbeskrivelse:

Emne 1: Anvendelse af værktøjer til præstationsvurdering og behovsidentifikation

Emne 2: Udnyttelse af værktøjer til arbejdsglæde og behovsidentifikation

Emne 3: Evaluering og analyse af vurderinger og behov

Emne 4: Inddragelse og information af interessenter

- Varighed: 3 timer

## C. HOST VET Træningsmateriale: Detaljer

HOST-undervisningsmaterialet er udviklet på en sådan måde, at det giver mulighed for blandet, fysisk eller digital levering afhængigt af omstændighederne. Kurset består af i alt 5 moduler, der dækker de 5 identificerede vidensområder, der blev identificeret i læringsbehovsanalysen i HOST-metoden:

- **Modul 1: Generel information om autismespektret**
- **Modul 2: Interaktioner med og blandt alle medarbejdere**
- **Modul 3: Forandringsledelse**
- **Modul 4: Support Management**
- **Modul 5: Evaluering og overvågning**

Hvert HOST-træningsmodul indeholder den tilhørende PowerPoint-præsentation og trænervejledning. Specifikt:

- **HOST-modulerne** udarbejdes som dokumenter med tekst, billeder og referencer.
- **HOST-modulets PowerPoint-præsentationer (eller diassæt)** indeholder billeder og tekst, der er designet til at introducere en elev til de vigtigste læringspunkter i deres tilsvarende moduler under undervisningssessioner.
- **HOST-modulets trænervejledninger** fungerer som vejledninger for undervisere, og de vil indeholde "fortællingen" om præsentationen af hvert modul. De indeholder eksempler på øvelser og gruppeaktiviteter, spørgsmål, der bør stilles under træningerne samt forskellige kilder til yderligere læsning.
- **Vurderingsværktøjerne til HOST-uddannelse:**
  - i. **Værktøj til vurdering af lærende:** HOST VET kursus har sit eget vurderingsværktøj, som giver eleverne mulighed for selv at vurdere deres læringsbehov for at kunne prioritere de moduler, de skal studere, baseret på deres forståelse af de emner, der er dækket i modulerne.
  - ii. **Værktøj til vurdering af uddannelsessessioner:** Dette værktøj giver deltagerne mulighed for at evaluere deres erfaringer med deltagelse i værtsuddannelser.



## D. Tabeller: Kursusmoduler på HOST VET: Læringsresultater og evalueringskriterier

### Modul 1: Generel information om autismespektret

<b>Modul 1 Formål</b>		Modul 1 har til formål at informere om autisme og hjælpe med at identificere de typiske behov hos personale med autisme og fremme forståelse og effektiv støtte blandt kolleger og medarbejdere.	Guidet læring varighed: 3 timer
Læringsudbytte		Vurderingskriterier	
1	Forstå konceptet for politikker for socialt ansvar, deres indvirkning og værdi i en hotel- og restaurationsorganisation	1.1	Forstå definitionen af politikker for socialt ansvar
		1.2	Identificere virkningen og værdien af politikker for socialt ansvar i hotel- og restaurationsbranchen og samfundet generelt
		1.3	Forstå strukturen i en politik for socialt ansvar
2	Forstå de relevante sociale interaktioner	2.1	Forstå definitionen af inkluderende ansættelse og medarbejderengagement
3	Forstå definitionen af autismespektret	3.1	Forstå definitionen af autismespektret og de generelle karakteristika for mennesker på tværs af spektret
		3.3	Forstå værdien og udfordringerne ved at ansætte autistisk personale i en hotel- og restaurationsorganisation

### Modul 2: Bløde færdigheder inden for hotel- og restaurationsledelse

<b>Modul 2 Formål</b>		Dette modul har til formål at udvikle kommunikation, adfærd og færdigheder, der er nødvendige for at motivere andre og give feedback, samt at beskrive og kommunikere jobprofiler, arbejde og opgaver.		Guidet læring varighed: 3 timer
Læringsudbytte		Vurderingskriterier		
1	Udvikling af kommunikation skills	1.1	Forståelse af kommunikations- og adfærdsstandarder	
		1.2	Færdigheder til at give feedback	
2	Beskrivelse af arbejdsopgaver, opstilling af mål	2.1	Demonstration af evne til at beskrive jobstillinger og ansvar til autistisk personale	
		2.2	Demonstration af evne til at sætte og kommunikere mål	
3	Bevarelse af en inkluderende arbejdsplads	3.1	Forståelse af definitionen af social inklusion på arbejdspladsen	
		3.2	Forståelse af bedste praksis for inklusion	

### Modul 3: Forandringsledelse

<b>Modul 3 Formål</b>		<b>Modul 3 har til formål at uddanne hospitality managers i at planlægge, styre og lede forandringer i deres organisation.</b>	<b>Guidet læring varighed: 3 timer</b>
<b>Læringsudbytte</b>		<b>Vurderingskriterier</b>	
<b>1</b>	<b>Forstå definitionen af forandring i en organisation</b>	<b>1.1</b>	<b>Færdigheder i at planlægge, lede og lede forandringer</b>
		<b>1.2</b>	<b>Færdigheder i implementering og overvågning af forandringer</b>
		<b>1.3</b>	<b>Forståelse af teamwork og samarbejdspraksis</b>
		<b>1.4</b>	<b>Evne til at overføre viden til fagfæller, kolleger og underordnede</b>
<b>2</b>	<b>Ressourcestyring</b>	<b>2.1</b>	<b>Forståelse af de ressourcer, der kræves for at skabe forandring og ressourcestyringsfærdigheder</b>

## Modul 4: Støtteledelse

<b>Modul 4 Formål</b>		Dette modul har til formål at introducere konceptet planlægning, udvikling og implementering af handlinger og aktiviteter, der vil støtte ansættelse og udvikling af autistiske medarbejdere i EU's hotel- og restaurationssektor.		Guidet læring varighed: 3 timer
Læringsudbytte		Vurderingskriterier		
1	Personale- og arbejdsmiljøledelse	1.1	Kompetence i planlægning af uddannelse og social inklusion af neurodiverse medarbejdere	
		1.2	Forståelse af autismevenlige arbejds- og træningsmiljøer	
		1.3	Evaluering af autismevenlige arbejdsmiljøer	
		1.4	Demonstration af teamledelsesfærdigheder og -færdigheder med henblik på etablering af interne støttemekanismer	
2	Støtte til personale gennem Gamification	2.1	Forståelse af begrebet og definitionen af gamification	
		2.2	Forståelse af gamification-praksis til træningsformål	
		2.3	Forståelse af bedste praksis for gamification	

## Modul 5: Evaluering og overvågning

Modul 5 Enhedens mål		Modul 5 vil give praktisk vejledning til hotel- og restaurationsledere i at støtte autistisk personale gennem hele ansættelsesprocessen/-cyklussen.		Guidet læring varighed: 3 timer	
Læringsudbytte			Vurderingskriterier		
1	Brug af relevante værktøjer til præstationsvurdering og forbedring af jobtilfredsheden hos autistiske medarbejdere	1.1	Kompetence i at bruge værktøjer til medarbejdervurdering		
		1.2	Kompetence i at bruge værktøjet til evaluering af arbejdsglæde		
		1.3	Kompetence til at vurdere individuelle personalebehov (med autisme) og gennemføre handlingsplaner for at imødekomme disse behov		
		1.4	Forståelse af bedste praksis for brug af relevante værktøjer		
	Inddragelse og kommunikation med interessenter	2.1	Kompetence i at formidle inkluderende beskæftigelsesemner til interessenter		
		2.2	Kompetence til at vurdere interessenternes indvirkning på gennemførelsen af inklusiv beskæftigelse		

## E. HOST VET-kursusspecifikation

### 1. Kursusmålgrupper/Trainee-profil

Målgrupperne for HOST VET-kurset er:

- VET-udbydere der er involveret i uddannelse i Hospitality Management, herunder HR
- Hospitality Managers og HR-eksperter

Mere specifikt vil HOST VET kurset være nyttigt for elever, der:

- Er interesseret i at lære mere om autisme og ser på muligheden for at ansætte personale med autisme i deres organisationer
- Er engageret i uddannelse og faglig udvikling af ledelse og HR, især Hospitality Management
- Er interesseret i at styrke den europæiske erhvervssektors sociale bæredygtighed

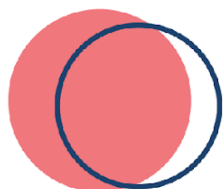
### 2. Kursets varighed og struktur

HOST VET-kurset vil have en varighed på 2 hele arbejdsdage, i alt 16 timer.

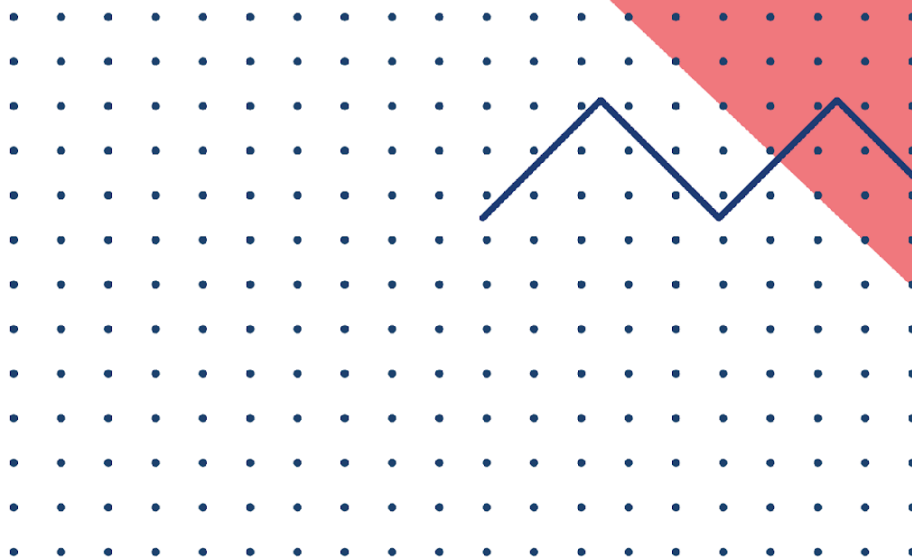
HOST VET-kursets indhold og materialer vil blive designet på en bestemt måde for at give mulighed for blandet, fysisk eller fuldt digital levering.

Angivelse af et HOST-træningsseminar (i hybrid, fysisk eller digitalt format)		
Træningsseminar dag 1	09:00 – 12:00	Modul 1
	13:00 – 16:00	Modul 2
	Afslutning af dagen/diskussion	
Træningsseminar dag 2	09:00 – 12:00	Modul 3
	13:00 – 15:00	Modul 4
	15:00 – 17:00	Modul 5 og diskussion

## F. BILAG



## Selvevalueringsværktøj for elever





## Brug af HOST-selvevalueringsværktøjet

**Trin 1:** HOST Self-Assessment Tool indeholder 20 udsagn og et tilsvarende gitter til at score dem.

**Trin 2:** Dediker et par minutters selvrefleksion og giv hvert udsagn en karakter\* mellem 1 og 4, baseret på din viden og forståelse af emnet i hvert udsagn ved hjælp af følgende skala:

Score 1 =	Ingen viden og forståelse
Score 2 =	Begrænset viden og forståelse
Score 3 =	God viden og forståelse
Score 4 =	Omfattende viden og forståelse

\***Bemærk:** Du skal indtaste din score i den **fede celle i hver kolonne**, som vist i eksemplet nedenfor:

Erklæring	E n	B	C	D	E
4. Evne til at lede neurodivergente personaleteams				3	
5. Evne til at bruge værktøjer til medarbejderpræstationer og trivselsvurdering					2
6. Viden om karakteristika ved autisme	4				

**Trin 3:** Fuldfør scoring af udsagnene i de **fede celler** i gitteret. Sørg for, at alle **fede celler** har et scorenummer.

**Trin 4:** Læg din score sammen for hver kolonne, og skriv den samlede kolonnescore i de **nederste celler** i gitteret markeret '**Samlede scorer**'. Den maksimale score, du kan have i cellerne **Samlet score for en kolonne**, er '16', og den laveste er '4'.

**Trin 5:** Overfør dine **samlede resultater** til siden med vurderingsresultater for at identificere, hvilke af HOST-læringsmodulerne og træningsmaterialerne der vil være de mest relevante for at opfylde dine læringsbehov.

## VÆRTSUDDANNELSE: Elevens selvevaluering

Giv hver af følgende udsagn point på en skala mellem 1 og 4:

Udsagn	E n	B	C	D	E
1. Viden om definitionen af autismespektret					
2. Evne til at beskrive jobprofiler, opgaver og ansvar til autistisk personale					
3. Forståelse af definitionen af forandring i en organisation					
4. Evne til at lede neurodivergente personaleteams					
5. Evne til at bruge værktøjer til medarbejderpræstation og trivselsvurdering					
6. Viden om karakteristika ved autisme					
7. Evne til at støtte autistisk personale i at sætte karrieremål					
8. Viden om forandringsledelsesmodeller					
9. Forståelse af virkningen af neurodiversitet i et team					
10. Kommunikation med eksterne eksperter i inkluderende beskæftigelse					
11. Viden om de typiske udfordringer, autister møder på arbejdspladsen					
12. Formidling af inklusionsrelaterede emner til interessenter					
13. Implementering af teamwork og samarbejde i forandringsledelse					
14. Viden om skræddersyet træning til neurodivergente grupper					
15. Inddragelse af interessenter og fremme af inklusiv beskæftigelse					
16. Viden om lederes ansvar i inkluderende ansættelser					
17. Øget intern og ekstern bevidsthed om inklusiv beskæftigelse					
18. Ressourcestyring til forandring i en organisation					
19. Kendskab til begrebet Gamification					
20. Forståelse af de sociale konsekvenser af at ansætte autistisk personale					
<b>Samlet kolonnescore</b>					



## Resultater af vurderingen

Indtast dine resultater i tabellen nedenfor, som hjælper dig med at bestemme, hvilke HOST-moduler du skal prioritere:

Score	Modul	Modulets indhold
A =....	Modul 1: Generel information om autismespektret	Modul 1 har til formål at introducere eleverne til definitionen af autismespektret, karakteristika for mennesker, der er på spektret, samt begrebet CSR og inkluderende beskæftigelse.
B =....	Modul 2: Samspil med og blandt alle medarbejdere	Modul 2 har til formål at uddanne gæstfrihedsledere og HR-eksperter med det formål at udvikle færdigheder og viden relateret til effektiv kommunikation med neurodivergente medarbejdere.
C =....	Modul 3: Forandringsledelse	Modul 3 har til formål at uddanne Hospitality Managers og HR-eksperter i begrebet forandring i en organisation, hvordan man implementerer forandringsledelsesmodeller, og hvordan man styrer ressourcer til dette formål.
D =....	Modul 4: Support Management	Modul 4 handler om at uddanne Hospitality Managers og HR-eksperter i konceptet og praksis for at støtte og udvikle neurodivergente teams, samt konceptet og implementeringen Gamification.
E =....	Modul 5: Evaluering og overvågning	Modul 5 handler om at uddanne hospitality managers og HR-eksperter i at bruge et sæt værktøjer, der er rettet mod medarbejderpræstationer og trivselsvurderinger, og hvordan man kommunikerer konceptet og fordelene ved inkluderende beskæftigelse til interessenter.

Scoretabel	
1– 5 point i en hvilken som helst kolonne	Det anbefales, at du gennemfører de tilsvarende moduler, da dette vil give dig en grundlæggende forståelse af de emner, der dækkes
6 – 11 point i enhver kolonne	Du vil styrke din viden og forståelse inden for de emner, der dækkes af de tilsvarende moduler.
12 – 16 point i en hvilken som helst kolonne	Du vil opdage, at modulerne er en praktisk måde at genopfriske din viden og forståelse af modulets emner.

## Bilag 2.

### HOST-kursus Evalueringsskema

Sted:

Dato:

Evaluator:	
------------	--

1. Hvad kunne du lide ved modulets indhold?

2. Hvad tror du, der kan forbedres ved modulets indhold?

### 3. Hvad kunne du lide ved modulpræsentationerne?

### 4. Hvad tror du, der kan forbedres ved modulpræsentationerne?

### 5. Bedøm venligst følgende udsagn ved hjælp af en skala fra "Helt uenig" til "Helt enig"

	Helt uenig	Noget uenig	Neutral	Nogenlunde enig	Helt enig
HOST-modulerne er en effektiv læringsressource om autismspektret og ledelse af personale med autisme i hotel- og restaurationsbranchen					
HOST-modulerne indeholder klare oplysninger om de emner, der dækkes					
HOST-træningsmaterialet er baseret på relevant teori og praksis					

6. Vil du komme med afsluttende bemærkninger til HOST-undervisningsmaterialet?

Tak!