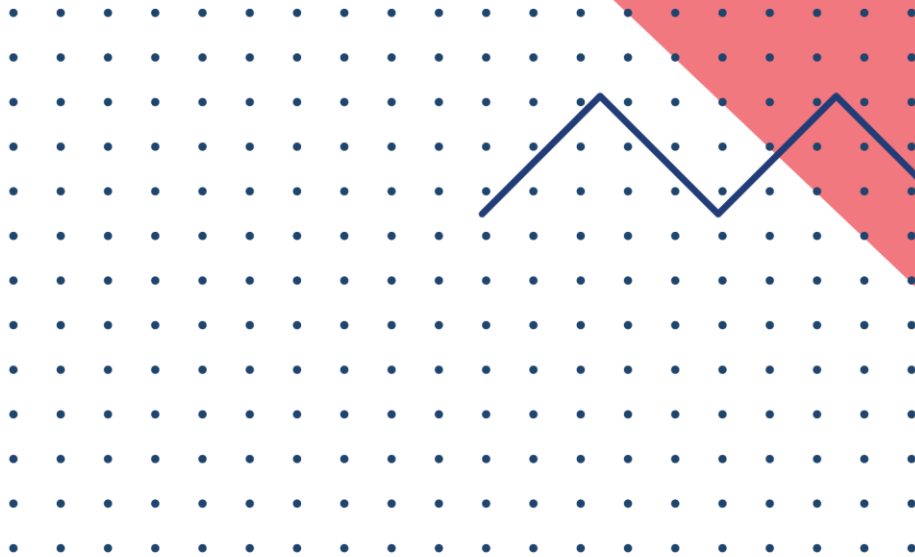


HOST



Ευρωπαϊκό Έργο

Πρόγραμμα Επαγγελματικής Εκπαίδευσης και Κατάρτισης για
Διευθυντές και Ειδικούς Ανθρώπινου Δυναμικού
Οργανισμών Φιλοξενίας



A. Σύνοψη εκπαίδευσης επαγγελματικής κατάρτισης HOST

Το πρόγραμμα επαγγελματικής εκπαίδευσης και κατάρτισης HOST θα στοχεύει στα ακόλουθα:

- Προετοιμασία εκπαιδευτών ΕΚ για την παράδοση του μαθήματος HOST και του αντίστοιχου εκπαιδευτικού υλικού, για να ικανοποιήσουν τις μαθησιακές ανάγκες των στελεχών ανθρώπινου δυναμικού και διευθυντών στον τομέα της φιλοξενίας, ώστε να υποστηρίξουν την επαγγελματική ανάπτυξη και ένταξη προσωπικού με διαταραχές στο φάσμα του αυτισμού.
- Εκπαίδευση των υπευθύνων ανθρώπινου δυναμικού και των διευθυντών φιλοξενίας στον τρόπο εφαρμογής του επιτραπέζιου παιχνιδιού HOST στην πράξη και παροχή γνώσεων σχετικά με τη σημασία της ενσωμάτωσης διαδραστικών παιχνιδιών για την ενίσχυση των δράσεων ομαδοποίησης και ανάπτυξης προσωπικού.

B. Ενότητες εκπαίδευσης επαγγελματικής κατάρτισης HOST

Γενικές πληροφορίες για το φάσμα του αυτισμού

- Σχετικά με το φάσμα του αυτισμού
- Οι τυπικές ανάγκες που έχει το προσωπικό με αυτισμό προς τον χώρο εργασίας, συναδέλφους, εργοδότες, άλλους
- Ποιες νομικές και/ή κοινωνικές ευθύνες έχουν οι εργοδότες όσον αφορά το προσωπικό με αυτισμό
- Πώς να συμπεριλάβετε/προσαρμόσετε την Πολιτική Κοινωνικής Ευθύνης

Ενότητα 1:

- Στόχοι της ενότητας:

Η πρώτη ενότητα στοχεύει στην ενημέρωση των εκπαιδευόμενων για τον αυτισμό και στην αναγνώριση των τυπικών αναγκών του προσωπικού με αυτισμό, καθώς και στην προαγωγή της κατανόησης και της αποτελεσματικής υποστήριξης ανάμεσα στους συναδέλφους και τους υπαλλήλους. Ένας άλλος στόχος είναι να διευκρινίσει τις νομικές και κοινωνικές ευθύνες των εργοδοτών στην προσαρμογή του προσωπικού με αυτισμό. Αυτή η ενότητα επιδιώκει επίσης να βοηθήσει τις οργανώσεις να μάθουν πώς να προσαρμόζουν και να ενσωματώνουν πολιτικές κοινωνικής ευθύνης που στοχεύουν στη δημιουργία ενός πιο ανοιχτού και συμπεριληπτικού εργασιακού περιβάλλοντος για το προσωπικό με αυτισμό.

- Η περίληψη της ενότητας:

Η ενότητα εξετάζει τις τυπικές ανάγκες του προσωπικού με αυτισμό, τονίζοντας τη σημασία της ενσυναίσθησης, της υποστήριξης και της αποτελεσματικής επικοινωνίας. Συζητά επίσης τις νομικές και κοινωνικές ευθύνες των εργοδοτών όταν συμπεριλαμβάνεται το προσωπικό με αυτισμό και προτείνει πρακτικές συστάσεις για την ενσωμάτωση αυτών των παραμέτρων στην πολιτική κοινωνικής ευθύνης της επιχείρησης.

- Οι προτεινόμενες ενότητες και περιγραφή περιεχομένου:

Ενότητα 1: Κατανόηση του αυτισμού, ορισμός και χαρακτηριστικά του αυτισμού, κοινές παρεξηγήσεις και μύθοι

Ενότητα 2: Προκλήσεις που αντιμετωπίζουν τα άτομα με αυτισμό στον χώρο εργασίας

Ενότητα 3: Νομικές και κοινωνικές ευθύνες των εργοδοτών, νόμοι κατά των διακρίσεων και εύλογες προσαρμογές, προώθηση της διαφορετικότητας, της ισότητας και της ένταξης στον χώρο εργασίας, οφέλη από την απασχόληση προσωπικού με αυτισμό

Ενότητα 4: Προσαρμογή της πολιτικής κοινωνικής ευθύνης, αξιολόγηση των τρεχουσών πολιτικών στον χώρο εργασίας και εντοπισμός τομέων προς βελτίωση, στρατηγικές για την προώθηση ενός υποστηρικτικού και ανεκτικού περιβάλλοντος εργασίας, ενσωμάτωση ανατροφοδότησης και συνεχής αξιολόγηση.

- Διάρκεια: 3 ώρες

Αλληλεπιδράσεις με και μεταξύ του προσωπικού

- Επικοινωνιακή συμπεριφορά και δεξιότητες των διευθυντών που στοχεύουν στην παρακίνηση των άλλων και στην παροχή ανατροφοδότησης στο προσωπικό με αυτισμό
- Περιγραφή και επικοινωνία των προφίλ εργασίας, της εργασίας και των καθηκόντων, καθώς και των ευθυνών προς το προσωπικό με αυτισμό
- Συμφωνία και επικοινωνία στόχων μαζί τους
- Κοινοποίηση αλλαγών και ευθυνών σχετικά με την κοινωνική ένταξη προς άλλους (άλλο προσωπικό και εξωτερικά ενδιαφερόμενα μέρη)
- Προώθηση του αντίκτυπου και των οφελών (εσωτερική και εξωτερική ευαισθητοποίηση)

Ενότητα 2:

- Στόχοι της ενότητας:

Συμπεριφορά και δεξιότητες διεύθυνσης που είναι απαραίτητες για την παρακίνηση των άλλων και την παροχή ανατροφοδότησης στο αυτιστικό προσωπικό. Ένας κύριος στόχος είναι να περιγράψει και να κοινοποιήσει τα προφίλ εργασίας, την εργασία και τα καθήκοντα, καθώς και τις ευθύνες απέναντι στο προσωπικό με αυτισμό, και να βοηθήσει τους διευθυντές να μάθουν πώς να θέτουν, να συμφωνούν και να επικοινωνούν τους στόχους εργασίας. Ένας άλλος στόχος είναι η διερεύνηση της κοινωνικής ένταξης και η εκπαίδευση των διευθυντών φιλοξενίας για την προώθηση του αντίκτυπου και των οφελών.

- Η περίληψη της ενότητας:

Η επιτυχής ένταξη του προσωπικού με αυτισμό στη φιλοξενία απαιτεί ειδικές γνώσεις σχετικά με το πώς να συναντήσετε το προσωπικό, πώς να το συμπεριλάβετε στη διαδικασία εργασίας και πώς να θέσετε από κοινού τους κατάλληλους στόχους και εργασιακούς στόχους.

- Οι προτεινόμενες ενότητες και περιγραφή περιεχομένου:

Ενότητα 1: Κατανόηση της επικοινωνιακής συμπεριφοράς και δεξιοτήτων για την παρακίνηση άλλων και την παροχή ανατροφοδότησης στο αυτιστικό προσωπικό.

Ενότητα 2: Σχεδιασμός εργασίας: προφίλ εργασίας, εργασιακές δραστηριότητες, καθήκοντα και ευθύνες απέναντι στο προσωπικό με αυτισμό.

Ενότητα 3: Ρύθμιση στόχων: Ορίστε, συμφωνήστε και επικοινωνήστε τους στόχους εργασίας μαζί τους.

Ενότητα 4: Κοινωνική ένταξη για διευθυντές.

- Διάρκεια: 3 ώρες

Διαχείριση Αλλαγών

- Σχεδιασμός, διαχείριση και καθοδήγηση αλλαγών στις εργασιακές διαδικασίες, τις υποδομές και το περιβάλλον
- Εφαρμογή και επίβλεψη προσαρμογών στη συνεργασία
- Εύρεση και κατανομή πόρων που απαιτούνται για την αλλαγή για τη συμμετοχή του προσωπικού με αυτισμό στην ομάδα

Ενότητα 3:

- Στόχοι της ενότητας:

Η Ενότητα 3 στοχεύει στην εκπαίδευση των διευθυντών φιλοξενίας στον σχεδιασμό, τη διαχείριση και την καθοδήγηση αλλαγών στον οργανισμό τους.

- Η περίληψη της ενότητας:

Η ένταξη του νευροαποκλίνοντος προσωπικού σε έναν οργανισμό και ιδιαίτερα στον τομέα της φιλοξενίας απαιτεί συχνά αλλαγές στο εργασιακό περιβάλλον, οι οποίες μπορούν να ξεπεραστούν μόνο μέσω κάποιας συλλογικής προσπάθειας, ομαδικής εργασίας, κατάλληλης επικοινωνίας και καθορισμού στόχων. Για να ενσωματώσουν επιτυχώς το αυτιστικό προσωπικό σε νευροδιαφορετικές ομάδες στη φιλοξενία, οι διευθυντές πρέπει να αναπτύξουν δεξιότητες κοινωνικής ευαισθησίας και γνώσεις και να εκπαιδευτούν στις πρακτικές που θα τους επιτρέψουν να διαχειρίζονται την αλλαγή προς ένα νέο περιβάλλον, το οποίο θα δημιουργήσει πολλές νέες ευκαιρίες.

- Οι προτεινόμενες ενότητες και περιγραφή περιεχομένου:

Ενότητα 1: Ο ορισμός της Διαχείρισης Αλλαγών

Ενότητα 2: Σχεδιασμός, Διαχείριση και Καθοδήγηση αλλαγών στις εργασιακές διαδικασίες, την υποδομή και το περιβάλλον

Ενότητα 3: Εφαρμογή και εποπτεία προσαρμογών

Ενότητα 4: Ομαδική εργασία και συνεργασία

Ενότητα 5: Μεταφορά γνώσης σε συνομηλίκους, συναδέλφους και υφιστάμενους

Ενότητα 6: Διαχείριση πόρων για την αλλαγή

- Διάρκεια: 3 ώρες

Διαχείριση υποστήριξης

- Ανάπτυξη ιδέας και εφαρμογή μέτρων κατάρτισης για συγκεκριμένες ομάδες προσωπικού (δηλαδή με αυτιστικά σύνδρομα) ή/και για όλο το προσωπικό
- Προσαρμογή και εφαρμογή συγκεκριμένων μέτρων κοινωνικής ένταξης
- Παροχή άλλων μέτρων στήριξης
- Υποστήριξη, Ανάπτυξη και Εκπαίδευση ομάδων νευροδιαφορών μέσω του παιχνιδιού

Ενότητα 4:

- Στόχοι της ενότητας:

Αυτή η ενότητα στοχεύει στην εισαγωγή των εκπαιδευόμενων στην έννοια του σχεδιασμού, της ανάπτυξης και της υλοποίησης δράσεων και δραστηριοτήτων που θα υποστηρίζουν την απασχόληση και την ανάπτυξη αυτιστικών εργαζομένων στον τομέα φιλοξενίας της ΕΕ.

- Η περιλήψη της ενότητας:

Η παροχή αποτελεσματικής υποστήριξης για την προσωπική και επαγγελματική ανάπτυξη του προσωπικού με αυτισμό είναι ζωτικής σημασίας για μια επιτυχημένη επαγγελματική πορεία. Μπορεί να βοηθήσει όλα τα μέλη μιας νευροδιαφορετικής ομάδας να γίνουν πιο παραγωγικά και κοινωνικά εντός των ομάδων φιλοξενίας τους. Για την παροχή αποτελεσματικής υποστήριξης, οι διευθυντές φιλοξενίας πρέπει να εκπαιδούνται ώστε να αναπτύξουν γνώσεις, δεξιότητες και ικανότητες σε μια σειρά συναφών θεμάτων.

- Οι προτεινόμενες ενότητες και περιγραφή περιεχομένου:

Ενότητα 1: Ανάπτυξη ιδέας και εφαρμογή μέτρων κατάρτισης για συγκεκριμένες ομάδες προσωπικού (π.χ. με αυτισμό) ή/και για όλο το προσωπικό.

Ενότητα 2: Προσαρμογή και εφαρμογή συγκεκριμένων μέτρων κοινωνικής ένταξης.

Ενότητα 3: Ο ορισμός ενός φιλικού προς τον αυτισμό εργασιακού και εκπαιδευτικού περιβάλλοντος.

Ενότητα 4: Αξιολόγηση και προσαρμογή ενός φιλικού προς τον αυτισμό εργασιακού και εκπαιδευτικού περιβάλλοντος.

Ενότητα 5: Δεξιότητες διαχείρισης ομάδας σε ομάδες φιλικές προς τον αυτισμό.

Ενότητα 6: Ανάπτυξη προσωπικού μέσω Gamification και Serious Games.

- Διάρκεια : 3 ώρες

Αξιολόγηση και παρακολούθηση

- Αξιολόγηση των αναγκών αλλαγής (π.χ. εργασίες, εργασιακά περιβάλλοντα, ομάδες για την ένταξη προσωπικού με αυτισμό)
- Αξιολόγηση των επαγγελματικών διαδρομών βάσει νέων προφίλ εργασίας για προσωπικό με αυτισμό και νέα ένταξη προσωπικού
- Αξιολόγηση και παρακολούθηση της επίδρασης (π.χ. απόδοση, ευεξία, γνώσεις και δεξιότητες βελτίωσης κτλ.)
- Αναφορά προς τους ενδιαφερόμενους (βάσει SDGs και/ή υφιστάμενης Πολιτικής Κοινωνικής Ευθύνης)

Ενότητα 5:

- Στόχοι της ενότητας:

Η Ενότητα 5 θα παρέχει πρακτική καθοδήγηση στους διευθυντές φιλοξενίας για την υποστήριξη του αυτιστικού προσωπικού σε όλη τη διαδικασία/κύκλο απασχόλησης. Αυτή η υποστήριξη μπορεί να είναι είτε με τη μορφή επαγγελματικού προσανατολισμού, αξιολόγησης ατομικών αναγκών ή μεταφοράς γνώσεων μεταξύ μιας νευρο-διαφορετικής ομάδας.

- Η περίληψη της ενότητας:

Η παροχή αποτελεσματικής υποστήριξης στο αυτιστικό προσωπικό είναι ζωτικής σημασίας για την ευημερία τους τόσο ως επαγγελματίες όσο και ως άτομα. Το αυτιστικό προσωπικό στη φιλοξενία μπορεί να βιώσει κοινωνική απομόνωση, άγχος και περιθωριοποίηση εάν δεν ληφθεί υπόψη η σωστή υποστήριξη. Η δυσαρέσκεια στην επαγγελματική ζωή μπορεί να μετριαστεί μέσω της κατάλληλης υποστήριξης από τους προϊσταμένους/διευθυντές, οι οποίοι βρίσκονται σε προνομιακή θέση για να επηρεάσουν και να επωφεληθούν από την ένταξη και την ανάπτυξη τους στον εργασιακό χώρο.

- Οι προτεινόμενες ενότητες και περιγραφή περιεχομένου:

Ενότητα 1: Η χρήση εργαλείων για την αξιολόγηση της απόδοσης και τον εντοπισμό των αναγκών.

Ενότητα 2: Η χρήση εργαλείων για την εργασιακή ικανοποίηση και τον εντοπισμό των αναγκών.

Ενότητα 3: Αξιολόγηση και ανάλυση των αποτιμήσεων και των αναγκών.

Ενότητα 4: Συμμετοχή και ενημέρωση των ενδιαφερομένων.

- Διάρκεια: 3 ώρες

Γ. Υλικό Εκπαίδευσης Επαγγελματικής Κατάρτισης HOST: Λεπτομέρειες

Το Εκπαιδευτικό Υλικό HOST έχει αναπτυχθεί με τέτοιο τρόπο, ώστε να επιτρέπει τη μικτή, φυσική ή ψηφιακή παράδοση ανάλογα με τις περιστάσεις. Το Εκπαιδευτικό Μάθημα αποτελείται από συνολικά 5 Ενότητες, που καλύπτουν τις 5 Προσδιορισμένες Γνωσιακές Περιοχές που προσδιορίστηκαν στην Ανάλυση Μαθησιακών Αναγκών στη Μεθοδολογία HOST:

- **Ενότητα 1: Γενικές Πληροφορίες για το Φάσμα του Αυτισμού**
- **Ενότητα 2: Αλληλεπιδράσεις με και μεταξύ όλου του προσωπικού**
- **Ενότητα 3: Διαχείριση Αλλαγών**
- **Ενότητα 4: Διαχείριση Υποστήριξης**
- **Ενότητα 5: Αξιολόγηση και Εποπτεία**

Κάθε Εκπαιδευτική Ενότητα HOST περιλαμβάνει την αντίστοιχη παρουσίαση του PowerPoint και τον οδηγό εκπαιδευτή. Συγκεκριμένα:

- **Οι ενότητες HOST** συντάσσονται ως έγγραφα κειμένου, εικόνων και παραπομπών.
- **Οι παρουσιάσεις PowerPoint της ενότητας HOST, (ή τα Slide Decks)** περιέχουν εικόνες και κείμενο που έχουν σχεδιαστεί για να εισάγουν τους εκπαιδευόμενους στα βασικά σημεία μάθησης των αντίστοιχων Ενότητων τους κατά τη διάρκεια των Εκπαιδευτικών Συνεδριών.
- **Οι Οδηγοί Εκπαιδευτών Ενότητας HOST** λειτουργούν ως Οδηγοί για Εκπαιδευτές και θα περιέχουν την «αφήγηση» της παρουσίασης κάθε Ενότητας. Περιλαμβάνουν παραδείγματα ασκήσεων και ομαδικών δραστηριοτήτων, ερωτήσεις που πρέπει να τεθούν κατά τη διάρκεια των εκπαιδεύσεων καθώς και διαφορετικές πηγές για περαιτέρω ανάγνωση.
- **Τα Εργαλεία Αξιολόγησης Εκπαίδευσης HOST:**
 - **Εργαλείο αξιολόγησης εκπαιδευόμενων:** Η εκπαίδευση επαγγελματικής κατάρτισης HOST έχει το δικό της Εργαλείο Αξιολόγησης, το οποίο επιτρέπει στους εκπαιδευόμενους να αυτοαξιολογούν τις μαθησιακές τους ανάγκες προκειμένου να μπορούν να ιεραρχήσουν τις Ενότητες που χρειάζονται να μελετήσουν με βάση την κατανόηση των θεμάτων που καλύπτονται στις ενότητες.
 - **Εργαλείο αξιολόγησης συνεδρίας εκπαίδευσης :** Αυτό το εργαλείο θα δώσει στους εκπαιδευόμενους την ευκαιρία να αξιολογήσουν την εμπειρία τους από τη συμμετοχή σε Εκπαιδεύσεις HOST

Δ. Πίνακες: Ενότητες ΕΕΚ HOST: Μαθησιακά Αποτελέσματα και Κριτήρια Αξιολόγησης

Ενότητα 1: Γενικές πληροφορίες για το φάσμα του αυτισμού

Στόχος Ενότητας 1		Η Ενότητα 1 στοχεύει στην ενημέρωση των εκπαιδευόμενων σχετικά με τον αυτισμό και να βοηθήσει στον εντοπισμό των τυπικών αναγκών του προσωπικού με αυτισμό και στην προώθηση της κατανόησης και της αποτελεσματικής υποστήριξης μεταξύ των συναδέλφων και των εργαζομένων .		Διάρκεια Καθοδηγούμενης Εκπαίδευσης: 3 ώρες
Μαθησιακό αποτέλεσμα		Κριτήρια Αξιολόγησης		
1	Κατανόηση της έννοιας των Πολιτικών Κοινωνικής Ευθύνης, τον αντίκτυπο και την αξία τους σε έναν Οργανισμό Φιλοξενίας	1.1	Κατανόηση του ορισμού των Πολιτικών Κοινωνικής Ευθύνης	
		1.2	Προσδιορισμός των αντίκτυπων και της αξίας των Πολιτικών Κοινωνικής Ευθύνης στη Φιλοξενία και στην κοινωνία γενικότερα	
		1.3	Κατανόηση της δομής μιας Πολιτικής Κοινωνικής Ευθύνης	
2	Κατανόηση των κατάλληλων κοινωνικών αλληλεπιδράσεων	2.1	Κατανόηση του ορισμού της Συμπεριληπτικής Απασχόλησης και της δέσμευσης του προσωπικού	
3	Κατανόηση του ορισμού του φάσματος του αυτισμού	3.1	Κατανόηση του ορισμού του Φάσματος Αυτισμού και τα γενικά χαρακτηριστικά των ατόμων σε όλο το φάσμα	
		3.3	Κατανόηση της αξίας και των προκλήσεων της απασχόλησης Αυτιστικού Προσωπικού σε έναν Οργανισμό Φιλοξενίας	

Ενότητα 2: Μαλακές δεξιότητες (Soft Skills) Διαχείρισης Φιλοξενίας

Στόχος Ενότητας 2		Αυτή η ενότητα στοχεύει στην ανάπτυξη επικοινωνίας, συμπεριφοράς και δεξιοτήτων που είναι απαραίτητες για την παρακίνηση των άλλων και την παροχή ανατροφοδότησης, καθώς και την περιγραφή και την επικοινωνία προφίλ εργασίας, εργασίας και εργασιών.		Διάρκεια Καθοδηγούμενης Εκπαίδευσης: 3 ώρες
Μαθησιακό αποτέλεσμα			Κριτήρια Αξιολόγησης	
1	Ανάπτυξη Επικοινωνιακών Δεξιοτήτων	1.1	Κατανόηση των προτύπων επικοινωνίας και συμπεριφοράς	
		1.2	Ικανότητες παροχής σχολίων	
2	Περιγραφή εργασιακών ευθυνών, καθορισμός στόχων	2.1	Επίδειξη ικανότητας περιγραφής θέσεων εργασίας και ευθυνών στο αυτιστικό προσωπικό	
		2.2	Επίδειξη ικανότητας θέσεως και επικοινωνίας στόχων	
3	Διατήρηση ενός χώρου εργασίας χωρίς αποκλεισμούς	3.1	Κατανόηση του ορισμού της κοινωνικής ένταξης στο χώρο εργασίας	
		3.2	Κατανόηση των βέλτιστων πρακτικών ένταξης	

Ενότητα 3: Διαχείριση Αλλαγών

Στόχος Ενότητας 3		Η Ενότητα 3 στοχεύει στην εκπαίδευση των διευθυντών φιλοξενίας στον σχεδιασμό, τη διαχείριση και την καθοδήγηση αλλαγών στον οργανισμό τους.		Διάρκεια Καθοδηγούμενης Εκπαίδευσης: 3 ώρες
Μαθησιακό αποτέλεσμα			Κριτήρια Αξιολόγησης	
1	Κατανόηση του ορισμού της αλλαγής σε έναν οργανισμό	1.1	Δεξιότητες στον προγραμματισμό, τη διαχείριση και την καθοδήγηση της αλλαγής	
		1.2	Δεξιότητες Εφαρμογής και επίβλεψης της αλλαγής	
		1.3	Κατανόηση πρακτικών ομαδικής εργασίας και συνεργασίας	
		1.4	Ικανότητα μεταφοράς γνώσεων σε συναδέλφους, συναδέλφους και υφισταμένους	
2	Διαχείριση πόρων	2.1	Κατανόηση των πόρων που απαιτούνται για την αλλαγή και δεξιότητες διαχείρισης πόρων	

Ενότητα 4: Διαχείριση Υποστήριξης

Στόχος Ενότητας 4		Αυτή η ενότητα στοχεύει να εισαγάγει τους εκπαιδευόμενους στην έννοια του σχεδιασμού, της ανάπτυξης και της υλοποίησης δράσεων και δραστηριοτήτων που θα υποστηρίξουν την απασχόληση και την ανάπτυξη αυτιστικών εργαζομένων στον Τομέα Φιλοξενίας της ΕΕ.		Διάρκεια Καθοδηγούμενης Εκπαίδευσης: 3 ώρες
Μαθησιακό αποτέλεσμα		Κριτήρια Αξιολόγησης		
1	Διαχείριση Προσωπικού και Εργασιακού Περιβάλλοντος	1.1	Ικανότητα στο σχεδιασμό μέτρων κατάρτισης και κοινωνικής ένταξης για το προσωπικό με νευροδιαφορές	
		1.2	Κατανόηση εργασιακών και εκπαιδευτικών περιβαλλόντων φιλικών προς τον Αυτισμό	
		1.3	Αξιολόγηση εργασιακών περιβαλλόντων φιλικών προς τον αυτισμό	
		1.4	Επίδειξη δεξιοτήτων διαχείρισης ομάδας και δεξιοτήτων για τη δημιουργία εσωτερικών μηχανισμών υποστήριξης	
2	Υποστήριξη του Προσωπικού μέσω του Gamification	2.1	Κατανόηση της έννοιας και του ορισμού του gamification	
		2.2	Κατανόηση πρακτικών gamification για εκπαιδευτικούς σκοπούς	
		2.3	Κατανόηση των βέλτιστων πρακτικών του gamification	

Ενότητα 5: Αξιολόγηση και Εποπτεία

Στόχος Ενότητας 5		Η Ενότητα 5 θα παρέχει πρακτική καθοδήγηση στους διευθυντές φιλοξενίας για την υποστήριξη του αυτιστικού προσωπικού σε όλη τη διαδικασία/κύκλο απασχόλησης.		Διάρκεια Καθοδηγούμενης Εκπαίδευσης: 3 ώρες
Μαθησιακό αποτέλεσμα		Κριτήρια Αξιολόγησης		
1	Χρήση σχετικών εργαλείων για την αξιολόγηση της απόδοσης και τη βελτίωση της εργασιακής ικανοποίησης του αυτιστικού προσωπικού	1.1	Ικανότητα στη χρήση εργαλείου αξιολόγησης απόδοσης	
		1.2	Ικανότητα στη χρήση του εργαλείου αξιολόγησης της εργασιακής ικανοποίησης	
		1.3	Ικανότητα στην αξιολόγηση των ατομικών αναγκών του προσωπικού (με αυτισμό) και στην εφαρμογή σχεδίων δράσης για την κάλυψη αυτών των αναγκών	
		1.4	Κατανόηση βέλτιστων πρακτικών στη χρήση σχετικών εργαλείων	
	Συμμετοχή και επικοινωνία με τα ενδιαφερόμενα μέρη	2.1	Ικανότητα στην επικοινωνία θεμάτων απασχόλησης χωρίς αποκλεισμούς με τους ενδιαφερόμενους.	
		2.2	Ικανότητα στην αξιολόγηση του αντίκτυπου των ενδιαφερομένων στην εφαρμογή της απασχόλησης χωρίς αποκλεισμούς.	

Προδιαγραφή Εκπαίδευσης Επαγγελματικής Κατάρτισης HOST

1. Στοχευμένες Ομάδες Εκπαίδευσης/Προφίλ Εκπαιδευομένων

Οι στοχευμένες ομάδες της εκπαίδευσης EK HOST είναι:

- Πάροχοι ΕΕΚ που εμπλέκονται στην εκπαίδευση της Διοίκησης Φιλοξενίας, συμπεριλαμβανομένου του Ανθρώπινου Δυναμικού
- Διευθυντές Φιλοξενίας και Επαγγελματίες Ανθρώπινου Δυναμικού

Πιο συγκεκριμένα, η ΕΕΚ HOST θα είναι χρήσιμη σε άτομα που:

- Ενδιαφέρονται να μάθουν περισσότερα για τον Αυτισμό και αναζητούν τη δυνατότητα απασχόλησης προσωπικού με Αυτισμό στους οργανισμούς τους
- Ασχολούνται με την εκπαίδευση και την επαγγελματική ανάπτυξη Διοίκησης και Ανθρώπινου Δυναμικού, ιδιαίτερα Διοίκησης Φιλοξενίας
- Ενδιαφέρονται για την ενίσχυση της κοινωνικής βιωσιμότητας του ευρωπαϊκού επιχειρηματικού τομέα

2. Διάρκεια και Δομή Εκπαίδευσης

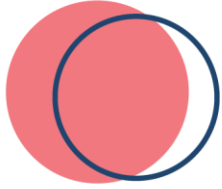
Το Εκπαιδευτικό Πρόγραμμα HOST θα έχει διάρκεια 2 πλήρεις εργάσιμες ημέρες, συνολικά 16 ώρες.

Το περιεχόμενο και τα υλικά της εκπαίδευσης HOST θα σχεδιαστούν με συγκεκριμένο τρόπο, ώστε να επιτρέπουν τη συνδυασμένη, φυσική και πλήρως ψηφιακή παράδοση.

Ένδειξη Εκπαιδευτικού Σεμιναρίου HOST (σε μικτή, φυσική ή ψηφιακή μορφή)		
Εκπαιδευτικό Σεμινάριο 1η Ημέρα	09:00 – 12:00	Ενότητα 1
	13:00 – 16:00	Ενότητα 2
	Τέλος ημέρας/Συζήτηση	
Εκπαιδευτικό Σεμινάριο 2η Ημέρα	09:00 – 12:00	Ενότητα 3
	13:00 – 15:00	Ενότητα 4
	15:00 – 17:00	Ενότητα 5 και Συζήτηση

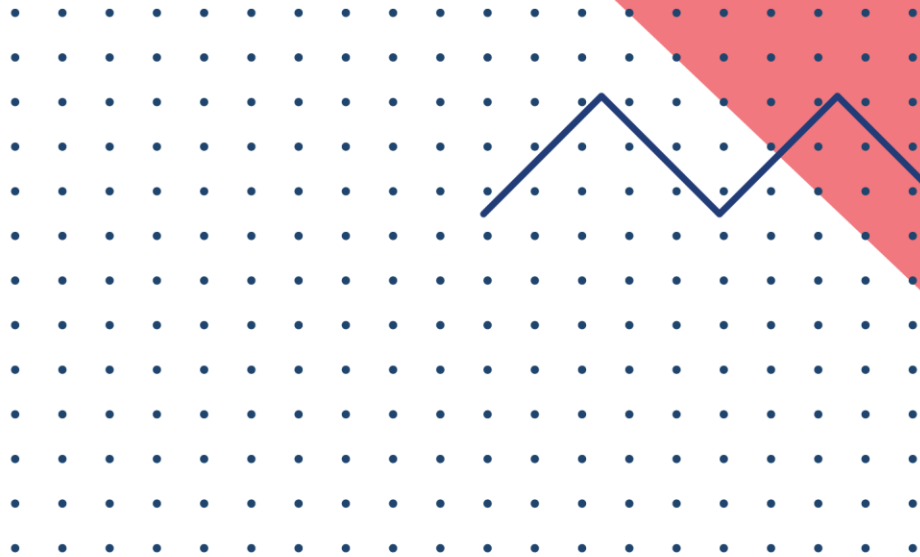
ΣΤ. ΠΑΡΑΡΤΗΜΑΤΑ

HOST



HOST

Εργαλείο αυτοαξιολόγησης για εκπαιδευόμενους



Χρήση του Εργαλείου Αυτοαξιολόγησης HOST

Βήμα 1 : Το Εργαλείο Αυτοαξιολόγησης HOST περιλαμβάνει 20 δηλώσεις και ένα αντίστοιχο πλέγμα για τη βαθμολόγησή τους.

Βήμα 2: Αφιερώστε λίγα λεπτά αυτοστοχασμού και βαθμολογήστε * κάθε πρόταση μεταξύ 1 και 4, με βάση τις γνώσεις σας και την κατανόηση του θέματος σε κάθε πρόταση χρησιμοποιώντας την ακόλουθη κλίμακα:

Βαθμολογία 1 =	Καμία γνώση/κατανόηση
Βαθμολογία 2 =	Περιορισμένη γνώση/κατανόηση
Βαθμολογία 3 =	Καλή γνώση/κατανόηση
Βαθμολογία 4 =	Εκτεταμένη γνώση/κατανόηση

* **Σημείωση:** Θα πρέπει να εισαγάγετε τη βαθμολογία σας στο **έντονο κελί** σε **κάθε στήλη**, όπως φαίνεται στο παρακάτω παράδειγμα:

Δήλωση	A	B	Γ	Δ	Ε
4. Ικανότητα διαχείρισης ομάδων νευροδιαφορετικού προσωπικού				3	
5. Ικανότητα χρήσης εργαλείων για την αξιολόγηση της απόδοσης και της ευημερίας των εργαζομένων					2
6. Γνώσεις για τα χαρακτηριστικά του Αυτισμού	4				

Βήμα 3: Ολοκληρώστε τη βαθμολόγηση των δηλώσεων στα **έντονα κελιά** στο πλέγμα. Βεβαιωθείτε ότι όλα τα **έντονα κελιά** έχουν αριθμό βαθμολογίας.

Βήμα 4: Προσθέστε τη βαθμολογία σας για κάθε στήλη και γράψτε τη συνολική βαθμολογία της στήλης στα **κάτω κελιά** του πλέγματος με την ένδειξη "**Συνολικές βαθμολογίες**". Η **μέγιστη βαθμολογία που μπορείτε να έχετε στα κελιά Συνολικής βαθμολογίας για οποιαδήποτε στήλη είναι '16'** και η **ελάχιστη είναι '4'**.

Βήμα 5: Μεταφέρετε τις **Συνολικές Βαθμολογίες** σας στη Σελίδα Αποτελεσμάτων Αξιολόγησης για να προσδιορίσετε ποιες από τις εκπαιδευτικές ενότητες και το εκπαιδευτικό υλικό HOST θα είναι οι πιο σχετικές για την κάλυψη των μαθησιακών σας αναγκών.

Αυτοαξιολόγηση εκπαιδευομένου

Βαθμολογήστε κάθε μία από τις παρακάτω προτάσεις, σε κλίμακα μεταξύ 1 και 4:

Δηλώσεις	A	B	Γ	Δ	Ε
1. Γνώσεις για τον ορισμό του φάσματος του αυτισμού					
2. Δυνατότητα περιγραφής προφίλ εργασίας, καθηκόντων και ευθυνών στο αυτιστικό προσωπικό					
3. Κατανόηση του ορισμού της αλλαγής σε έναν οργανισμό					
4. Δυνατότητα διαχείρισης ομάδων νευροδιαφορετικού προσωπικού					
5. Δυνατότητα χρήσης εργαλείων για την αξιολόγηση της απόδοσης και της ευημερίας των εργαζομένων					
6. Γνώσεις σχετικά με τα χαρακτηριστικά του Αυτισμού					
7. Ικανότητα υποστήριξης του αυτιστικού προσωπικού στον καθορισμό στόχων σταδιοδρομίας					
8. Γνώση μοντέλων διαχείρισης αλλαγών					
9. Κατανόηση της επίδρασης της νευροποικιλομορφίας σε μια ομάδα					
10. Επικοινωνία με εξωτερικούς εμπειρογνώμονες της συμπεριληπτικής απασχόλησης					
11. Γνώση σχετικά με τις κοινές προκλήσεις που αντιμετωπίζουν τα αυτιστικά άτομα στην εργασία					
12. Κοινοποίηση θεμάτων που σχετίζονται με την ένταξη στους ενδιαφερόμενους					
13. Εφαρμογή ομαδικής εργασίας και συνεργασίας στη Διαχείριση Αλλαγών					
14. Γνώση σχετικά με την εξατομικευμένη εκπαίδευση για νευροδιαφορετικές ομάδες					
15. Συμμετοχή των ενδιαφερομένων και προώθηση της απασχόλησης χωρίς αποκλεισμούς					
16. Γνώση των ευθυνών των διευθυντικών στελεχών σε απασχόληση χωρίς αποκλεισμούς					
17. Αύξηση της εσωτερικής και εξωτερικής ευαισθητοποίησης σχετικά με την απασχόληση χωρίς αποκλεισμούς					
18. Διαχείριση πόρων για αλλαγή σε έναν οργανισμό					
19. Γνώση της έννοιας του Gamification					
20. Κατανόηση του κοινωνικού αντίκτυπου της πρόσληψης αυτιστικού προσωπικού					
Συνολική βαθμολογία στήλης					

Αξιολογεί τα Αποτελέσματα ΜΜΕ

Εισαγάγετε τις βαθμολογίες σας στον παρακάτω πίνακα, ο οποίος θα σας βοηθήσει να προσδιορίσετε σε ποιες ενότητες HOST θα πρέπει να δώσετε προτεραιότητα:

Σκορ	Μονάδα μέτρησης	Περιεχόμενο Ενότητας
A =....	Ενότητα 1: Γενικές πληροφορίες για το φάσμα του αυτισμού	Η Ενότητα 1 στοχεύει να εισαγάγει τους εκπαιδευόμενους στον ορισμό του Φάσματος Αυτισμού, τα χαρακτηριστικά των ατόμων που βρίσκονται στο φάσμα, καθώς και την έννοια της ΕΕΚ και της απασχόλησης χωρίς αποκλεισμούς.
B =....	Ενότητα 2: Αλληλεπίδραση με και μεταξύ όλου του Προσωπικού	Η Ενότητα 2 στοχεύει να εκπαιδεύσει Διευθυντές Φιλοξενίας και Επαγγελματίες Ανθρώπινου Δυναμικού με στόχο την ανάπτυξη δεξιοτήτων και γνώσεων που σχετίζονται με την αποτελεσματική επικοινωνία με νευροδιαφορετικό προσωπικό.
Γ =....	Ενότητα 3: Διαχείριση Αλλαγών	Η Ενότητα 3 στοχεύει στην εκπαίδευση των Διευθυντών Φιλοξενίας και των Επαγγελματιών Ανθρώπινου Δυναμικού σχετικά με την έννοια της Αλλαγής σε έναν οργανισμό, τον τρόπο εφαρμογής μοντέλων διαχείρισης αλλαγών και τον τρόπο διαχείρισης πόρων για το σκοπό αυτό .
Δ =....	Ενότητα 4: Διαχείριση Υποστήριξης	Η Ενότητα 4 αφορά την εκπαίδευση των Διευθυντών Φιλοξενίας και των Επαγγελματιών Ανθρώπινου Δυναμικού σχετικά με την έννοια και τις πρακτικές υποστήριξης και ανάπτυξης νευροδιαφορετικών ομάδων, καθώς και την ιδέα και την εφαρμογή του Gamification.
E =....	Ενότητα 5: Αξιολόγηση και Εποπτεία	Η Ενότητα 5 αφορά την εκπαίδευση των Διευθυντών Φιλοξενίας και των Επαγγελματιών Ανθρώπινου Δυναμικού στη χρήση ενός συνόλου εργαλείων που στοχεύουν στην αξιολόγηση της απόδοσης και της ευημερίας των εργαζομένων και πώς να επικοινωνούν την έννοια και τα οφέλη της απασχόλησης χωρίς αποκλεισμούς στους ενδιαφερόμενους .

Πίνακας βαθμολογίας	
1– 5 βαθμοί σε οποιαδήποτε στήλη	Συνιστάται να συμπληρώσετε τις αντίστοιχες ενότητες, καθώς αυτό θα σας παρέχει βασική κατανόηση των θεμάτων που καλύπτονται
6 – 11 βαθμοί σε οποιαδήποτε στήλη	Θα ενισχύσετε τις γνώσεις και την κατανόησή σας στα θέματα που καλύπτονται από τις αντίστοιχες ενότητες.
12 – 16 πόντοι σε οποιαδήποτε στήλη	Θα διαπιστώσετε ότι οι ενότητες είναι ένας πρακτικός τρόπος για να ανανεώσετε τις γνώσεις σας και να κατανοήσετε τα θέματα της ενότητας.

Εκπαιδευτικό μάθημα HOST

Φόρμα αξιολόγησης

Τοποθεσία:

Ημερομηνία:

Αξιολογητής:	
--------------	--

1. Τι σας άρεσε στο περιεχόμενο της ενότητας;

2. Τι πιστεύετε ότι μπορεί να βελτιωθεί σχετικά με το περιεχόμενο της ενότητας;

3. Τι σας άρεσε σχετικά με τις παρουσιάσεις της Ενότητας;

4. Τι πιστεύετε ότι μπορεί να βελτιωθεί σχετικά με τις παρουσιάσεις της ενότητας;

5. Βαθμολογήστε τις παρακάτω δηλώσεις χρησιμοποιώντας μια κλίμακα από «Διαφωνώ πλήρως» έως «Συμφωνώ Απόλυτα»

	Διαφωνώ πλήρως	Διαφωνώ κάπως	Ουδέτερος	Συμφωνώ κάπως	Συμφωνώ απόλυτα
Οι ενότητες HOST είναι μια αποτελεσματική πηγή μάθησης σχετικά με το φάσμα του αυτισμού και το διευθυντικό προσωπικό με αυτισμό στη φιλοξενία					
Οι Ενότητες HOST περιέχουν σαφείς πληροφορίες σχετικά με τα θέματα που καλύπτονται					
Το Εκπαιδευτικό Υλικό HOST βασίζεται σε σχετική θεωρία και πρακτικές					

6. Θα θέλατε να αφήσετε κάποια τελευταία σχόλια για το Εκπαιδευτικό Υλικό HOST;

Σας ευχαριστούμε!