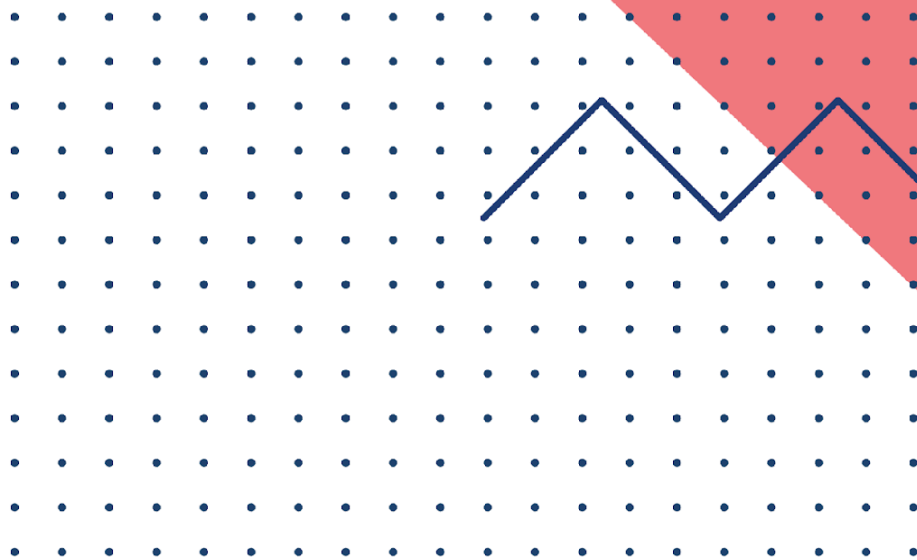




# HOST

Projekts

PIA apmācību programma vadītājiem un cilvēkresursu  
speciālistiem viesmīlības nozarē



## A. HOST PIA kursa kopsavilkums

Kursa mērķi ir:

- sagatavot profesionālās izglītības un apmācības speciālistus HOST kursa vadīšanai, lai uzņēmumu vadītājiem un cilvēkresursu un attīstības speciālistiem viesmīlības nozarē sniegtu nepieciešamās zināšanas un prasmes, kas nepieciešamas, lai atbalstītu personāla ar autismu profesionālo attīstību un iekļaušanu;
- apmācīt viesmīlības nozarē strādājošos par to, kā praksē izmantot HOST galda spēli, un sniegt viņiem zināšanas par to, cik svarīgi ir iekļaut interaktīvas spēles, lai veicinātu komandas saliedētību un personāla pilnveidi.

## B. HOST PIA kursa moduļi

Vispārīga informācija par autisma spektru

- About the Autism Spectrum
- What typical needs do staff with autism have towards the workplace, colleagues, employers, others
- What legal and/ or social responsibilities do employers have involving staff with autism
- How to include / adapt the Social Responsibility Policy

### 1. modulis

- Moduļa mērķi:

Šī moduļa mērķis ir izglītēt mācību kursa dalībniekus par autismu, palīdzēt izprast darbinieku ar autismu tipiskās vajadzības, kā arī veicināt izpratni un efektīva atbalsta sniegšanu starp kolēģiem un darba devējiem. Vēl viens mērķis ir paskaidrot darba devēju juridiskos un sociālos pienākumus, pielāgojot darbavietu darbiniekiem ar autismu. Moduļa mērķis ir arī palīdzēt organizācijām iemācīties, kā pielāgot un īstenot sociālās atbildības politiku (*Social Responsibility Policy*), kuras mērķis ir radīt iekļaujošāku darba vidi darbiniekiem ar autismu.

- Moduļa kopsavilkums:

Moduļa ietvaros tiek pētītas darbinieku ar autismu tipiskās vajadzības, uzsverot empātijas, atbalsta un efektīvas saziņas nozīmi. Tajā aplūkota arī darba devēju juridiskā un sociālā atbildība, nodarbinot darbiniekus ar autismu, un tiek sniegti praktiski ieteikumi, kā šos apsvērumus integrēt uzņēmuma sociālās atbildības politikā.

- Nodaļas un saturs:

1. nodaļa: Kas ir autisms, Kā izprast autismam raksturīgās iezīmes, Biežāk sastopamie mīti un maldīgi priekšstati
2. nodaļa: Izaicinājumi, ar kuriem cilvēki ar autismu saskaras profesionālajā jomā
3. nodaļa: Darba devēju juridiskā un sociālā atbildība, Saprātīgi pielāgojumi, Dažādības, līdztiesības un iekļautības veicināšana darbavietā, Iekļaujošas darbavietas priekšrocības
4. nodaļa: Sociālās atbildības politikas pieņemšana

- Ilgums: 3 stundas

## Savstarpējā saskarsme

- Managers' communication behaviour and skills aimed at motivating others and giving feedback to staff with autism
- Describing and communicating job profiles, work and tasks, as well as responsibilities towards staff with autism
- Agreeing and communicating goals with them
- Communicating change and responsibilities regarding social inclusion towards others (other staff and external stakeholders)
- Promoting impact and benefits (internal and external awareness raising)

## 2. modulis

- Moduļa mērķi:

Šajā modulī aplūkotas komunikācijas metodes un prasmes, kas vadītājam nepieciešamas, lai motivētu citus un darbiniekiem ar autismu sniegtu atgriezenisko saiti.

Viens no galvenajiem mērķiem ir izglītēt par cilvēkiem ar autismu pieejamu amatu, darbu un uzdevumu aprakstu veidošanu, pienākumiem pret darbiniekiem ar autismu, kā arī palīdzēt vadītājiem apgūt darba mērķu izvirzīšanu, saskaņošanu un informēšanu par tiem.

Vēl viens mērķis ir izzināt sociālo iekļaušanu un izglītēt viesmīlības nozares vadītājus par sociālās iekļaušanas veicināšanu un priekšrocībām.

- Moduļa kopsavilkums:

Lai veiksmīgi iekļautu darbiniekus ar autismu viesmīlības nozarē, ir nepieciešamas īpašas zināšanas un izpratne par to, kā iepazīt darbiniekus, kā viņus iesaistīt darba procesā, un kopā izvirzīt atbilstošus mērķus un darba uzdevumus.

- Nodaļas un saturs:

1. nodaļa: Kā komunicēt, lai motivētu citus un darbiniekiem ar autismu sniegtu atgriezenisko saiti

2. nodaļa: Darba plānošana: Amatu apraksti, darbs, uzdevumi un pienākumi pret darbiniekiem ar autismu

3. nodaļa: Mērķu izvirzīšana: Darba mērķu izvirzīšana, saskaņošana un paziņošana par tiem

4. nodaļa: Sociālā iekļaušana vadītājiem

- Ilgums: 3 stundas

## Pārmaiņu vadība

- Planning, Managing and Leading change in work procedures, infrastructure and environment
- Implementing and supervising adaptations to collaboration
- Finding and allocating resources needed for the change to involve staff with autism in the team

### 3. modulis

- Moduļa mērķi:

3. moduļa mērķis ir apmācīt viesmīlības nozares vadītājus plānot, pārvaldīt un vadīt pārmaiņas savā organizācijā.

- Moduļa kopsavilkums:

Neiroatšķirīgu darbinieku iekļaušana organizācijā un jo īpaši viesmīlības nozarē bieži vien pieprasa izmaiņas darba vidē, ko var pārvarēt tikai kopā, strādājot komandā, veicinot atbilstošu komunikāciju un izvirzot mērķus. Lai veiksmīgi iekļautu darbiniekus ar autismu neirodažādās komandās viesmīlības nozarē, vadītājiem jāattīsta prasmes un zināšanas, kā arī jāapgūst metodes, kas ļaus vadīt pārmaiņas virzībā uz jaunu darba vidi, kas radīs daudzas jaunas iespējas.

- Nodaļas un saturs:

1. nodaļa: Pārmaiņu vadības definīcija
2. nodaļa: Darba kārtības, infrastruktūras un vides izmaiņu plānošana, pārvaldība un vadīšana
3. nodaļa: Pielāgojumu ieviešana un uzraudzība
4. nodaļa: Komandas darbs un sadarbība
5. nodaļa: Zināšanu nodošana kolēģiem un padotajiem
6. nodaļa: Resursu pārvaldība pārmaiņu vadībai

- Ilgums: 3 stundas

## Atbalsta vadība

- Concept development and implementation of training measures for specific staff groups (i.e. with autism syndroms) and/ or all staff
- Adaptation and implementation of specific social inclusion measures
- Providing other support measures
- Support, Development and Education of neuro-diverse teams through gamification

### 4. modulis

- Moduļa mērķi:

Šī moduļa mērķis ir iepazīstināt izglītojamos ar to, kā plānot, izstrādāt un īstenot pasākumus un aktivitātes, kas sekmētu cilvēku ar autismu nodarbinātību un profesionālo attīstību ES viesmīlības nozarē.

- Moduļa kopsavilkums:

Lai darbinieki ar autismu varētu sekmīgi veidot karjeru, ir svarīgi nodrošināt efektīvu atbalstu viņu personīgajai un profesionālajai izaugsmei. Tas var palīdzēt visiem komandas locekļiem ar neiroloģiskām atšķirībām kļūt produktīvākiem un sociālākiem savas viesmīlības komandas ietvaros. Lai varētu nodrošināt efektīvu atbalstu, viesmīlības nozares vadītājiem jāapgūst nepieciešamās zināšanas, prasmes un kompetences.

- Nodaļas un saturs:

1. nodaļa: Konceptijas izstrāde un apmācību norise īpašām darbinieku grupām (piemēram, cilvēkiem ar autismu) un/vai visiem darbiniekiem
2. nodaļa: Iekļaušanas stratēģiju pielāgošana personām ar autismu un veicamie pasākumi
3. nodaļa: Autismam draudzīgas darba un mācību vides definīcija
4. nodaļa: Autismam draudzīgas darba un mācību vides novērtēšana un pilnveide
5. nodaļa: Komandas vadības prasmes (autismam draudzīgās komandās)
6. nodaļa: Personāla pilnveide, izmantojot spēloto mācību un nopietnās spēles

- Ilgums: 3 stundas

## Novērtēšana un pārraudzība

- Evaluating change needs (e.g. tasks, work environments, teams for the inclusion of staff with autism)
- Evaluating career pathways based on new job profiles for staff with autism and new staff inclusion
- Evaluating and monitoring impact (e.g. performance, well-being, knowledge and skills improvement etc.)
- Reporting towards stakeholders (based on SDGs and/ or existing Social Responsibility Policy)

## 5. modulis

- Moduļa mērķi:

5. modulis sniedz praktiskus norādījumus viesmīlības nozares vadītājiem, kā atbalstīt darbiniekus ar autismu visā nodarbinātības laikā. Šis atbalsts var būt profesionālā virziena vadība, individuālo vajadzību izvērtēšana vai arī zināšanu nodošana neirodažādai komandai.

- Moduļa kopsavilkums:

Efektīva atbalsta sniegšana darbiniekiem ar autismu ir ārkārtīgi svarīga gan viņu kā profesionāļu, gan kā indivīdu labklājībai. Ja netiek nodrošināts pareizs atbalsts, darbinieki ar autismu viesmīlības nozarē var izjust sociālo izolāciju, stresu un atstumtību. Neapmierinātību profesionālajā dzīvē var mazināt, ja tiek nodrošināts pienācīgs atbalsts. To vislabāk nodrošināt var uzņēmuma/organizācijas vadītāji, parūpējoties par iekļaušanu un profesionālo attīstību darbavietā.

- Nodaļas un saturs:

1. nodaļa: Rīku izmantošana darba novērtēšanai un vajadzību noteikšanai
2. nodaļa: Rīku izmantošana apmierinātības ar darbu un vajadzību noteikšanai
3. nodaļa: Novērtējumu un vajadzību analīze
4. nodaļa: Ieinteresēto pušu iesaistīšana un informēšana

- Ilgums: 3 stundas

## C. HOST PIA kursa apmācību materiāli: Plašāka informācija

HOST mācību materiāli ir izstrādāti tā, lai atkarībā no apstākļiem tos varētu izmantot klātienē mācību laikā, tiešsaistē (digitālā formātā), kā arī hibrīdvariantā. Mācību kurss kopumā sastāv no 5 moduļiem, kas aptver 5 noteiktās zināšanu jomas, kuras tika identificētas HOST metodoloģijas ietvaros veiktajā mācību vajadzību analīzē:

- **1. modulis: Vispārīga informācija par autisma spektru**
- **2. modulis: Savstarpējā saskarsme**
- **3. modulis: Pārmaiņu vadība**
- **4. modulis: Atbalsta vadība**
- **5. modulis: Novērtēšana un pārraudzība**

Katram HOST apmācību kursa modulim ir izstrādāta atbilstoša PowerPoint prezentācija un apmācību vadītāja rokasgrāmata.

- **HOST projekta moduļi** ir sagatavoti kā teksta un attēlu dokumenti ar atsaucēm.
- **HOST moduļu PowerPoint prezentācijas (vai slaidu bloki)** satur attēlus un tekstu, kas paredzēti, lai iepazīstinātu kursa dalībniekus ar attiecīgajos moduļos svarīgāko.
- **HOST apmācību vadītāja rokasgrāmatas** kalpo kā vadlīnijas pasniedzējiem, un tajās ietverts katra moduļa prezentāciju "stāstījums". Rokasgrāmata ietver vingrinājumus un grupu aktivitātes, jautājumus, kas būtu uzdodami mācību laikā, kā arī dažādus resursus, lai padziļinātāk izpētītu tēmu.
- **HOST apmācību novērtēšanas rīki:**
  - **Izglītojamo novērtēšanas rīks:** HOST PIA kursam ir savs novērtēšanas rīks, kas ļauj izglītojamajiem pašiem novērtēt savas mācīšanās vajadzības, lai varētu noteikt prioritātes moduļiem, kas viņiem jāapgūst, pamatojoties uz savu izpratni par moduļos aplūkotajām tēmām.
  - **Mācību sesijas novērtēšanas rīks:** Šis rīks sniedz kursa dalībniekiem iespēju novērtēt savu pieredzi, piedaloties HOST apmācībās.



## D. Tabulas: HOST PIA kursa moduļi: Mācību rezultāti un vērtēšanas kritēriji

### 1. modulis: Vispārīga informācija par autisma spektru

1. moduļa mērķis		1. moduļa mērķis ir informēt ipar autismu un palīdzēt noteikt darbinieku ar autismu biežākās vajadzības, kā arī veicināt izpratni un efektīvu atbalstu kolēģu un darbinieku vidū.	Apmācību ilgums: 3 stundas
Mācību rezultāti		Vērtēšanas kritēriji	
1	Izprast sociālās atbildības politikas koncepciju, tās ietekmi un vērtību viesmīlības uzņēmumā	1.1	Izpratne par sociālās atbildības politikas definīciju
		1.2	Sociālās atbildības politikas ietekmes un vērtību apzināšanās
		1.3	Sociālās atbildības politikas struktūras izpratne
2	Izprast atbilstošu sociālo mijiedarbību	2.1	Izpratne par iekļaujošu nodarbinātību un darbinieku iesaistīšanu
3	Izprast autisma spektra definīciju	3.1	Izpratne par autisma spektra definīciju un vispārējām cilvēku ar autismu īpašībām
		3.3	Izpratne par ieguvumiem no cilvēku ar autismu nodarbināšanas un izaicinājumiem viesmīlības nozares uzņēmumā

## 2. modulis: Savstarpējā saskarsme

2. moduļa mērķis		Šī moduļa mērķis ir attīstīt komunikācijas prasmes un prasmes, kas nepieciešamas, lai motivētu citus un sniegtu atgriezenisko saiti, kā arī aprakstīt un informēt par dažādiem darba profiliem, darbu un uzdevumiem.		Apmācību ilgums: 3 stundas
Mācību rezultāti		Vērtēšanas kritēriji		
1	Komunikācijas prasmju attīstīšana	1.1	Izpratne par saziņas un uzvedības standartiem	
		1.2	Prasme sniegt atgriezenisko saiti	
2	Darba pienākumu aprakstīšana, mērķu noteikšana	2.1	Spēja aprakstīt amata pozīcijas un pienākumus darbiniekiem ar autismu, tās demonstrēšana	
		2.2	Prasme izvirzīt mērķus un informēt par tiem, tās demonstrēšana	
3	Iekļaujošas darba vides uzturēšana	3.1	Sociālās iekļaušanas definīcijas izpratne darbavietā	
		3.2	Izpratne par labās prakses piemēriem iekļaušanas jomā	

### 3. modulis: Pārmaiņu vadība

3. moduļa mērķis		3. moduļa mērķis ir apmācīt viesmīlības nozares vadītājus plānot, pārvaldīt un vadīt pārmaiņas savā organizācijā.		Apmācību ilgums: 3 stundas
Mācību rezultāti			Vērtēšanas kritēriji	
1	Izpratne par pārmaiņu definīciju organizācijā	1.1	Prasmes pārmaiņu plānošanā un vadīšanā	
		1.2	Prasmes pārmaiņu īstenošanā un pārraudzībā	
		1.3	Komandas darba un sadarbības metožu izpratne	
		1.4	Spēja nodot zināšanas kolēģiem un padotajiem	
2	Resursu pārvaldība	2.1	Izpratne par pārmaiņu ieviešanai nepieciešamajiem resursiem un resursu pārvaldības prasmes	

#### 4. modulis: Atbalsta vadība

4. moduļa mērķis		Šī moduļa mērķis ir iepazīstināt izglītojamos ar pasākumu un aktivitāšu plānošanu, izstrādi un īstenošanu, kas atbalstītu cilvēku ar autismu nodarbinātību un profesionālo attīstību ES viesmīlības nozarē.	Apmācību ilgums: 3 stundas
Mācību rezultāti		Vērtēšanas kritēriji	
1	Personāla un darba vides vadība	1.1	Prasme plānot apmācības un sociālās iekļaušanas pasākumus neiroatšķirīgiem darbiniekiem
		1.2	Izpratne par cilvēkiem ar autismu draudzīgu darba un mācību vidi
		1.3	Cilvēkiem ar autismu draudzīgas darba vides novērtēšana
		1.4	Komandas vadības prasmju un iekšējo atbalsta mehānismu izveides prasmju demonstrēšana.
2	Atbalsta sniegšana darbiniekiem, izmantojot spēļošanu ( <i>gamification</i> )	2.1	Izpratne par spēļošanas jēdzienu un definīciju
		2.2	Izpratne par spēļošanas izmantošanu apmācībām
		2.3	Izpratne par labās prakses piemēriem spēļošanas izmantošanā

## 5. modulis: Novērtēšana un pārraudzība

5. moduļa mērķis		5. modulis sniedz praktiskus norādījumus viesmīlības nozares vadītājiem par atbalstu darbiniekiem ar autismu visā viņu nodarbinātības laikā.		Apmācību ilgums: 3 stundas
Sasniedzamais mācību rezultāts		Vērtēšanas kritēriji		
1	Atbilstošu rīku izmantošana, lai novērtētu darba sniegumu un paaugstinātu darbinieku ar autismu apmierinātību ar darbu	1.1	Prasme izmantot rīku, kas paredzēts darba izpildes novērtēšanai	
		1.2	Prasme izmantot rīku, lai novērtētu darbinieku apmierinātību ar darbu	
		1.3	Prasme novērtēt individuālās darbinieku (ar autismu) vajadzības un īstenot rīcības plānus šo vajadzību apmierināšanai	
		1.4	Izpratne par labās prakses piemēriem līdzīgu rīku izmantošanā	
	Ieinteresēto personu iesaistīšana un informēšana	2.1	Spēja informēt ieinteresētās personas par iekļaujošas nodarbinātības jautājumiem	
		2.2	Spēja novērtēt ieinteresēto personu ietekmi uz iekļaujošas nodarbinātības īstenošanu	

## E. HOST PIA kursa specifikācija

### 1. Kursa mērķa grupa/apmācību dalībnieku profils

Kursa mērķa grupa:

- profesionālās izglītības un apmācību pasniedzēji, kas iesaistīti viesmīlības vadības, tostarp personālvadības, izglītības jomā;
- viesmīlības nozares vadītāji un personāla/cilvēkresursu speciālisti.

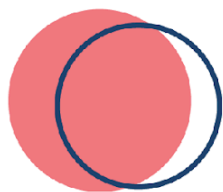
Konkrētāk, šis HOST PIA kurss būs noderīgs cilvēkiem, kuri:

- ir ieinteresēti uzzināt vairāk par autismu un meklē iespējas nodarbināt darbiniekus ar autismu savās organizācijās;
- ir iesaistīti viesmīlības nozares personāla vadības izglītošanā un profesionālajā pilnveidē;
- ir ieinteresēti uzlabot Eiropas uzņēmējdarbības nozares sociālo ilgtspēju.

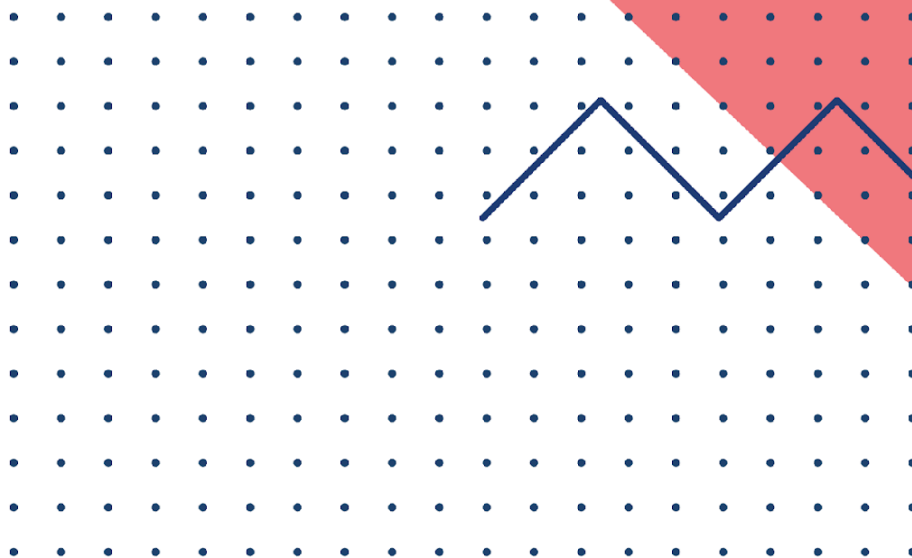
### 2. Kursa ilgums un struktūra

HOST PIA mācību kurss ilgst 2 pilnas dienas, kopā 16 stundas. Kursa saturs un materiāli izstrādāti īpašā veidā, lai tos varētu izmantot apmācībām gan tiešsaistē, gan klātienē, gan arī hibrīdformātā.

Norādes par HOST apmācību semināra norisi (apmācībām tiešsaistē, klātienē vai hibrīdformātā)		
Apmācību 1. diena	09:00 – 12:00	1. modulis
	13:00 – 16:00	2. modulis
	Noslēgums/diskusijas	
Apmācību 2. diena	09:00 – 12:00	3. modulis
	13:00 – 15:00	4. modulis
	15:00 – 17:00	5. modulis un diskusija



F. PIELIKUMI



**HOST**

**HOST**



## Pašnovērtējuma rīks izglītojamajiem (apmācību dalībniekiem)

### HOST pašnovērtējuma rīka izmantošana

- 1. solis:** HOST pašnovērtējuma rīkā ietilpst 20 apgalvojumi un tabulas to novērtējumiem.
- 2. solis:** Veltiet dažas minūtes pašrefleksijai un novērtējiet katru apgalvojumu robežās no 1 līdz 4, pamatojoties uz savām zināšanām un izpratni par katrā apgalvojumā minēto tematu, izmantojot šādu skalu:

Vērtējums 1 =	Nav zināšanu un izpratnes
Vērtējums 2 =	Ierobežotas zināšanas un izpratne
Vērtējums 3 =	Labas zināšanas un izpratne
Vērtējums 4 =	Padziļinātas zināšanas un izpratne

\*Piezīme: Vērtējums ir jāieraksta **katras kolonnas treknrakstā izceltajā šūnā, skat. piemēru zemāk:**

Apgalvojums	A	B	C	D	E
4. Spēja vadīt neirodažādu personāla komandu				3	
5. Spēja izmantot darbinieku darba izpildes un labklājības novērtēšanas rīkus					2
6. Zināšanas par autisma pazīmēm	4				

- 3. solis:** Novērtējiet norādītos apgalvojumus, norādot vērtējumu tabulas treknrakstā izceltajās šūnās. Pārliecinieties, ka visās treknrakstā izceltajās šūnās ir norādīts punktu skaits.
- 4. solis:** Saskaitiet punktus katrā kolonnā un ierakstiet kopējo punktu skaitu tabulas apakšējās šūnās (katrā kolonnā), kur norādīts "Kopējais punktu skaits". Maksimālais kopējais punktu skaits, kas var būt jebkuras kolonnas šūnās, ir "16", bet minimālais - "4".
- 5. solis:** Pārrakstiet iegūtos kopējos punktus novērtējuma rezultātu lapā, lai noteiktu, kuri no HOST mācību moduļiem un mācību materiāliem būs piemērotākie jūsu vajadzībām.

## HOST apmācības: Apmācību dalībnieka pašnovērtējums

Novērtējiet katru no minētajiem apgalvojumiem skalā no 1 līdz 4 norādītajās šūnās

Apgalvojums	A	B	C	D	E
1. Zināšanas par autisma spektra definīciju					
2. Spēja aprakstīt amatu, uzdevumus un pienākumus darbiniekiem ar autismu					
3. Izpratne par pārmaiņu definīciju organizācijā					
4. Spēja vadīt neirodažādu darbinieku komandas					
5. Spēja izmantot darbinieku darba izpildes un labbūtības novērtēšanas rīkus					
6. Zināšanas par autisma pazīmēm					
7. Spēja atbalstīt darbiniekus ar autismu karjeras mērķu izvirzīšanā					
8. Zināšanas par pārmaiņu vadības modeļiem					
9. Izpratne par neiroatšķirību ietekmi uz komandas darbu					
10. Saziņa ar iekļaujošas nodarbinātības ārējiem ekspertiem					
11. Zināšanas par izplatītākajām problēmām, ar kurām darbā saskaras cilvēki ar autismu					
12. Ar iekļaušanu saistītas informācijas paziņošana ieinteresētajām personām					
13. Komandas darba un sadarbības īstenošana pārmaiņu vadībā					
14. Zināšanas par īpaši pielāgotām apmācībām neiroatšķirīgu cilvēku grupām					
15. Ieinteresēto personu iesaistīšana un iekļaujošas nodarbinātības veicināšana					
16. Zināšanas par vadītāju pienākumiem iekļaujošas nodarbinātības jomā					
17. Iekšējās un ārējās informēšanas par iekļaujošu nodarbinātību veicināšana					
18. Pārmaiņu resursu pārvaldība organizācijā					
19. Zināšanas par spējošanu					
20. Izpratne par cilvēku ar autismu nodarbināšanas sociālo ietekmi					
<b>Kopējais punktu skaits</b>					

## Izvērtējuma rezultāti

Ierakstiet savus rezultātus zemāk redzamajā tabulā. Tas palīdzēs jums noteikt prioritāros HOST projekta ietvaros izstrādātos apmācību moduljus.

Punkti	Modulis	Moduļa saturs
A =....	1. modulis: Vispārīga informācija par autisma spektru	1. moduļa mērķis ir iepazīstināt apmācību dalībniekus ar autisma spektra definīciju, cilvēku ar autismu īpašībām, kā arī KSA un iekļaujošu nodarbinātību.
B =....	2. modulis: Savstarpējā saskarsme	2. moduļa mērķis ir izglītēt viesmīlības nozares vadītājus un personāla speciālistus, lai attīstītu tādas zināšanas un prasmes, kas saistītas ar efektīvu komunikāciju ar neuroatšķirīgiem darbiniekiem.
C =....	3. modulis: Pārmaiņu vadība	3. moduļa mērķis ir izglītēt viesmīlības nozares vadītājus un personāla speciālistus par pārmaiņu koncepciju organizācijā, pārmaiņu ieviešanu un šim nolūkam paredzēto resursu pārvaldību.
D =....	4. modulis: Atbalsta vadība	4. modulis ir izstrādāts, lai izglītotu viesmīlības nozares vadītājus un personāla speciālistus par neirodažādu komandu atbalsta un attīstības koncepciju un praksi, kā arī par spēlotošanu un tās īstenošanu.
E =....	5. modulis: Novērtēšana un pārraudzība	5. modulis ir veltīts viesmīlības nozares vadītāju un personāla speciālistu izglītošanai par to, kā izmantot rīku kopumu, kas paredzēts darbinieku snieguma un labbūtības novērtēšanai, un par to, kā informēt ieinteresētās personas par iekļaujošas nodarbinātības koncepciju un ieguvumiem.

Vērtējumu tabula	
1– 5 punkti kādā no kolonnām	Ieteicams apgūt attiecīgos moduļus, tādējādi nodrošinot pamatizpratni par aplūkotajām tēmām.
6 – 11 punkti kādā no kolonnām	Jūs nostiprināsiet savas zināšanas un izpratni par attiecīgajos moduļos aplūkotajām tēmām.
12 – 16 punkti kādā no kolonnām	Moduļi kalpos kā praktisks palīdzeklis, lai jūs varētu atsvaidzināt savas zināšanas un izpratni par moduļos izklāstītajām tēmām.

## HOST Apmācību kurss

### Novērtējuma veidlapa

Vieta:

Datums:

<b>Vērtētājs:</b>	
-------------------	--

1. Kas jums patika moduļu saturā?

2. Ko, jūsuprāt, varētu uzlabot moduļu saturā?

**3. Kas bija tas, kas jums patika moduļu prezentācijās?**

**4. Kas bija tas, ko būtu jāuzlabo moduļu prezentācijās?**

5. Lūdzu, novērtējiet zemāk redzamos apgalvojumus skalā no “pilnībā nepiekrītu” līdz “pilnībā piekrītu”. Katram apgalvojumam jāizvēlas 1 atbilde.

	Pilnībā nepiekrītu	Vairāk nepiekrītu nekā piekrītu	Ne piekrītu, ne nepiekrītu	Vairāk piekrītu nekā nepiekrītu	Pilnībā piekrītu
HOST projekta ietvaros izstrādātie apmācību moduļi ir efektīvs mācību resurss par autisma spektru, kā arī viesmīlības nozarē nodarbināto cilvēku ar autismu vadību.					
HOST projekta ietvaros izstrādātie moduļi satur skaidri saprotamu informāciju par tajos ietvertajām tēmām.					
HOST projekta ietvaros izstrādāto apmācību materiālu pamatā ir gan atbilstoša teorētiskā, gan praktiskā bāze.					

6. Vai jums ir kādi papildu komentāri/ieteikumi par HOST projekta ietvaros izstrādātajiem apmācību materiāliem?

**Paldies!**